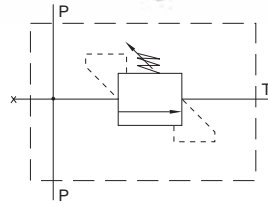
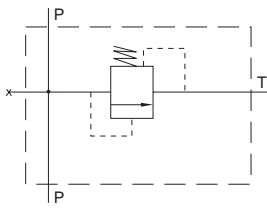


VÁLVULAS LIMITADORAS DE PRESIÓN / Relief Valves

LIMITEURS DE PRESSION / DRUCKBEGRENZUNGSVENTILE



VÁLVULAS LIMITADORAS DE PRESIÓN / Relief Valves

LIMITEURS DE PRESSION / DRUCKBEGRENZUNGSVENTILE

Actualmente existe en nuestra variedad de fabricación una completa gama de válvulas limitadoras de presión cuya función principal es la de proteger los circuitos hidráulicos del exceso de presión, evitando los problemas que se pueden ocasionar:

Today, we have in our range of products a complete relief valve series. This valve is used to protect the hydraulic circuit avoiding overpressure which can produce a serious damage in the hydraulic equipment.

Il existe actuellement dans notre fabrication, une gamme complète de limiteurs de pression.

Heute können wir ihnen ein komplettes Programm von Druckbegrenzungsventilen anbieten um Druckspitzen in Hydrauliksystemen zu vermeiden Druckspitzen können zu schweren Schäden führen.

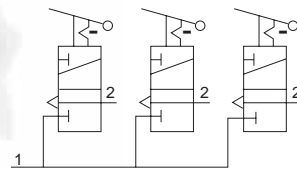
CÓDIGO / CODE / RÉFÉRENCE / B-Nr.	Acción directa / Direct acting / Action directe / Direktbeheizung /	-	9052690	-
	Cartucho compensado / Compensated cartridge / Cartouche d'équilibrage / Druckausgleichscartridge	9020990	9020890	9021090
CAUDAL / FLOW / DÉBIT / FÖRDERSTROM		70 L. min.	100 L. min.	150 L. min.
ROSCA / THREAD / FILETAGE / GEWINDE		BSP 1/2"	BSP 3/4"	BSP 1"
PRESIÓN MÁX. / MAX. PRESSURE / PRESSION MAXI / MAXIMALDRUCK		350 BAR		
MANÓMETRO / GAUGE / MANOMÈTRE / MANOMETER		1/4" BSP		

VÁLVULAS NEUMÁTICAS / PNEUMATIC CONTROLS

COMMUTATEURS PNEUMATIQUES / PNEUMATISCHE VENTILEN



BZ-101 BZ-102 BZ-103



VÁLVULAS NEUMÁTICAS / PNEUMATIC CONTROLS

COMMUTATEURS PNEUMATIQUES / PNEUMATISCHE VENTILEN

MODELO / MODEL / TYPE / TYP	BZ-101	BZ-102	BZ-103
CÓDIGO / CODE / RÉFÉRENCE / B-Nr.	905213	905313	905413

Existe una completa gama de válvulas neumáticas especialmente diseñadas para el vehículo industrial para operar tanto las tomas de fuerza como las diferentes válvulas hidráulicas montadas sobre los vehículos.

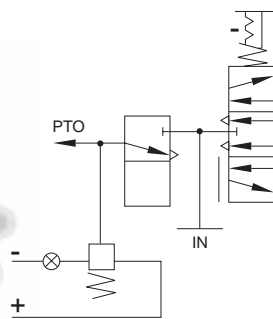
There are a complete pneumatic valve range specially designed for the industrial vehicles to operate the power take offs or the hydraulic valve fitted on the truck.

Il existe une large gamme de commutateurs et manipulateurs pneumatiques, spécialement adaptés au montage sur véhicules industriels et aux commandes de prises de mouvement et de distributeurs hydrauliques.

Es gibt ein komplettes Programm von pneumatische Ventilen und Betätigungen um alle Nebenabtriebe oder Ventile am LKW zu betätigen.



BZ-125N BZ-126N BZ-127N BZ-128N



MODELO / MODEL / TYPE / TYP	BZ-125N	BZ-126N	BZ-127N	BZ-128N
CÓDIGO / CODE / RÉFÉRENCE / B-Nr.	9013413	9013513	9012613	9012813
CÓDIGO SOPORTE / SUPPORT CODE / RÉFÉRENCE SUPPORT / HELTERUNG B-Nr.	903313			