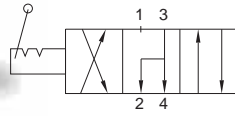


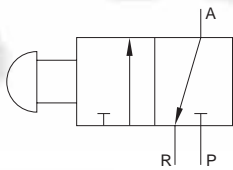
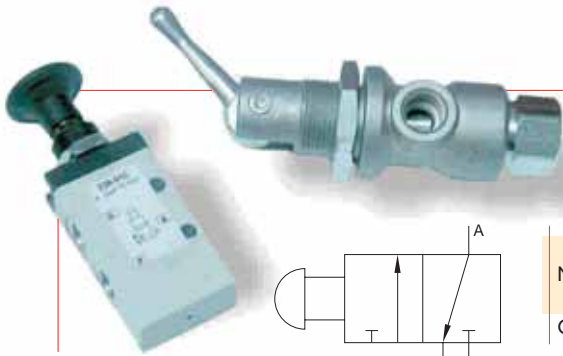
Válvulas NEUMÁTICAS / PNEUMATIC CONTROLS

COMMUTATEURS PNEUMATIQUES / PNEUMATISCHE VENTILEN



Válvula 4/3", 1/8" GAS / 4/3 Valve 1/8" BSP
 Valve 4/3", 1/8" BSP / 4/3" Ventil 1/8" BSP

CÓDIGO / CODE / RÉFÉRENCE / B-Nr. 900613



Tirador 3 Vías / 3 Ways Puller / TIROIR 3 VOIES / 3-WEGE ZUGSTANGE
Tirador 5 Vías / 5 Ways Puller / TIROIR 5 VOIES / 5-WEGE ZUGSTANGE
PALANCA 2 Vías / 2 Ways Lever / LEVIER 2 VOIES / 2-WEGE HEBEBAUM

MODELO / MODEL / TYPE / TYP

Tirador 3 Vías
3 Way Puller
3-Wege Zugstange
CÓDIGO / CODE / RÉFÉRENCE / B-Nr. 901690

Tirador 5 Vías
5 Way Puller
5-Wege Zugstange
CÓDIGO / CODE / RÉFÉRENCE / B-Nr. 901790

Palanca 2 Vías
2 Ways Lever
2-Wege Hebebaum
CÓDIGO / CODE / RÉFÉRENCE / B-Nr. 9017990



Válvula CONTROL BASCULAMIENTO / TIPPING CONTROL VALVE
 VALVE DE CONTRÔLE DE BASCULEMENT / KIPPEN-ÜBERWACHUNG VENTIL

MODELO / MODEL / TYPE / TYP

CÓDIGO / CODE / RÉFÉRENCE / B-Nr.

Válvula Control Basculamiento
Tipping Control Valve
Valve de Contrôle de Basculement
Kippen-Überwachung Ventil
CÓDIGO / CODE / RÉFÉRENCE / B-Nr. 906413



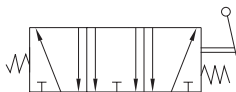
Válvula DOBLE EFECTO CON RETORNO / DOUBLE ACTING VALVE WITH RETURN SPRING
 VALVE DOUBLE EFFET AVEC RETOUR / Ventil Doppelt Effekt Mit Umlenkung

Estas válvulas neumáticas permiten el pilotaje remoto para operar toda clase de válvulas como distribuidores de palanca, etc. Permiten además apilar tantas como elementos queramos manejar y son progresivas.

These valves allow to operate from a remote position, inside the cabin for example, different kind of valves like directional control valves, tipping valves, etc. It is possible to connect as many units as you want depending how many operations you want to use. In addition they can be operated in a proportional way.

Ces manipulateurs permettent le pilotage des distributeurs hydrauliques. Pour des fonctions multiples, des collecteurs d'alimentations permettent le montage de plusieurs manipulateurs.

Diese Ventile dienen zur Fernsteuerung. (z.B. aus dem Fahrerhaus) von Kippventilen, oder Ventilen mit pneumatischer Ansteuerung. Die Sandwich-Bauweise erlaubt es mehrere Betätigungsventile aneinander zu schrauben für mehrere unterschiedliche Funktions betätigungen. Der Steuerdruck ist proportional zur Hebelstellung.



MODELO / MODEL / TYPE / TYP

CÓDIGO / CODE / RÉFÉRENCE / B-Nr.

Normal
Normal
Normal
CÓDIGO / CODE / RÉFÉRENCE / B-Nr. 900713

Proporcional
Proportional
Proportionnel
CÓDIGO / CODE / RÉFÉRENCE / B-Nr. 901213